

Российская Федерация

Муниципальное казенное предприятие «Коммунальные системы»

Вятскополянского района Кировской области

(МКП «Коммунальные системы» Вятскополянского района)

Юридический адрес: 612985, Кировская обл., Вятскополянский р-н,

д. Гремячка, ул. Центральная, д. 4а

Почтовый адрес: 612964, Кировская обл., г. Вятские Поляны, ул. Кирова, д. 1

E-mail: [prometei11@mail.ru](mailto:prometei11@mail.ru), тел. 8 (83334) 6-41-53, 6-41-56

ИНН/КПП 4307012010/430701001

р/счет 40702810400480148004 в ПАО «Норвик Банк» г. Москва

БИК 044525845 корр/счет 30101810745374525845



## ТЕХНИЧЕСКИЕ УСЛОВИЯ № 86-В

на подключение к центральным водопроводным сетям  
от 10 августа 2023 года

Заказчик: Администрация Вятскополянского района.

Объект: зем. участок 1/1 кад. №43:07:040102:1068

Расположенный по адресу: Кировская обл., Вятскополянский район, с Ершовка

Основание: заявление от 27.07.2023 г.

Точка присоединения: на существующей водопроводной сети с устройством смотрового колодца

Характеристика существующей водопроводной сети:

- тип – **напорная**;
- материал – **чугун**;
- диаметр (Ду): **100 мм**.

**Для обеспечения водоснабжением проектируемого объекта необходимо:**

1. Выполнить проект на подключение к центральному водопроводу в 2-х экземплярах и согласовать его с организациями имеющими подземные коммуникации.
2. Передать один экземпляр согласованного проекта в МКП «Коммунальные системы» Вятскополянского района.
3. Произвести устройство водопроводного смотрового колодца диаметром не 1,5 м с люком и крышкой на действующей водопроводной сети.
4. Произвести устройство водопроводного смотрового колодца диаметром не 1,5 м с люком и крышкой на границе земельного участка № 1/1 кад. №43:07:040102:1068 с запорной арматурой (вентилем) и прибором учета холодного водоснабжения с антимагнитной защищенностью, с последующей опломбировкой и вводом в эксплуатацию МКП «Коммунальные системы» Вятскополянского района.
5. Проложить водопроводную сеть диаметром 32 мм. на глубину не менее 2 метров.
6. Применить материал труб – ПЭ ГОСТ 18599-2001
7. В течении 30 рабочих дней по окончания строительства, заключить договоры с МКП «Коммунальные системы» Вятскополянского района на врезку и подключение объекта к центральной системе водоснабжения;
8. В случае если при прокладке планируемой водопроводной сети необходимо пересечение через автомобильную дорогу, прокладка водопровода производится методом «прокола», в ином случае работы согласовываются с администрацией Ершовского сельского поселения, а при необходимости с отделом архитектуры и строительства администрации Вятскополянского района.

Вх. № 911  
14.08.2023

### Прочие условия:

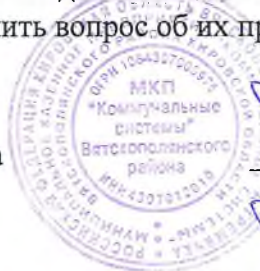
1. Работы по строительству водопроводной сетей должны производиться организациями, имеющими соответствующий допуск к выполнению данных видов работ и только по проектам, разработанным специализированными организациями, имеющими СРО, в соответствии с действующими СНиП и нормами проектирования. Проект согласовать со всеми организациями, в том числе с выдавшей настоящие технические условия.
2. После прокладки водопроводной сети произвести работы по благоустройству территории в местах проведения работ.
3. Субабонентов к проложенной сети не подключать без получения соответствующего разрешения МКП «Коммунальные системы» Вятскополянского района.
4. Подключение строящегося объекта к муниципальным водопроводным сетям (ввод в эксплуатацию) может быть произведено при наличии:
  - а) справки о выполнении технических условий, подписанной МКП «Коммунальные системы» Вятскополянского района;
  - б) прибора учета холодного водоснабжения;
5. Заказчик по окончании работ сдает их МКП «Коммунальные системы» Вятскополянского района.
6. Границей эксплуатационной ответственности между МКП «Коммунальные системы» Вятскополянского района и считать колодец на врезке в существующую водопроводную сеть диаметром 100мм, вновь прокладываемая водопроводная сеть остается у Заказчика на балансе и обслуживании.

Приложение: схема подключения к центральной водопроводной сети с устройством смотрового водопроводного колодца.

**Срок действия технических условий 2 (два) года.**

По истечении срока действия настоящих технических условий застройщику необходимо решить вопрос об их продлении (изменении).

**И.О. Директора**



**Н.Х. Саматов**

**Зам. Директора по производству**

**Н.Х. Саматов**

Настоящие технические условия получил \_\_\_\_\_ (\_\_\_\_\_)

Дата получения \_\_\_\_\_ 2023 года

Утверждаю:

И.О. Директора МКП «Коммунальные  
системы» Вятскополянского района

Н.Х.Саматов

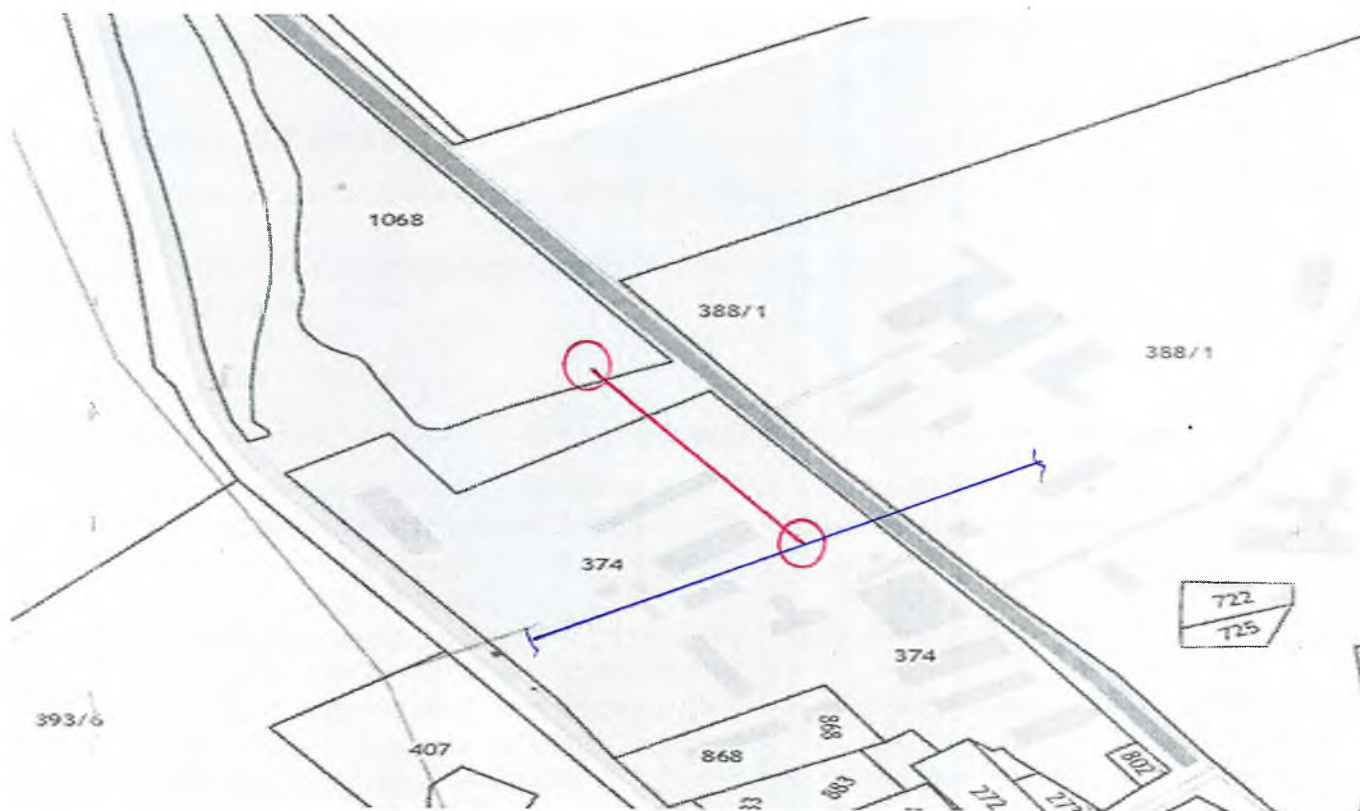
«10» августа 2023 г.



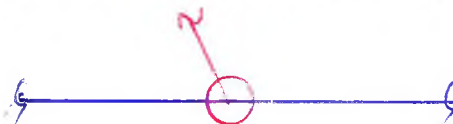
## СХЕМА

места производства земляных работ прокладки и подключения к центральной  
водопроводной сети

Подключение земельного участка кад.№43:07:040102:1068, д. Ершовка, Вятскополянского района



Место устройства смотрового водопроводного колодца  
на действующей водопроводной сети



Действующая водопроводная сеть



Планируемая водопроводная сеть



Зам. директора по производству \_\_\_\_\_ Н.Х Саматов